

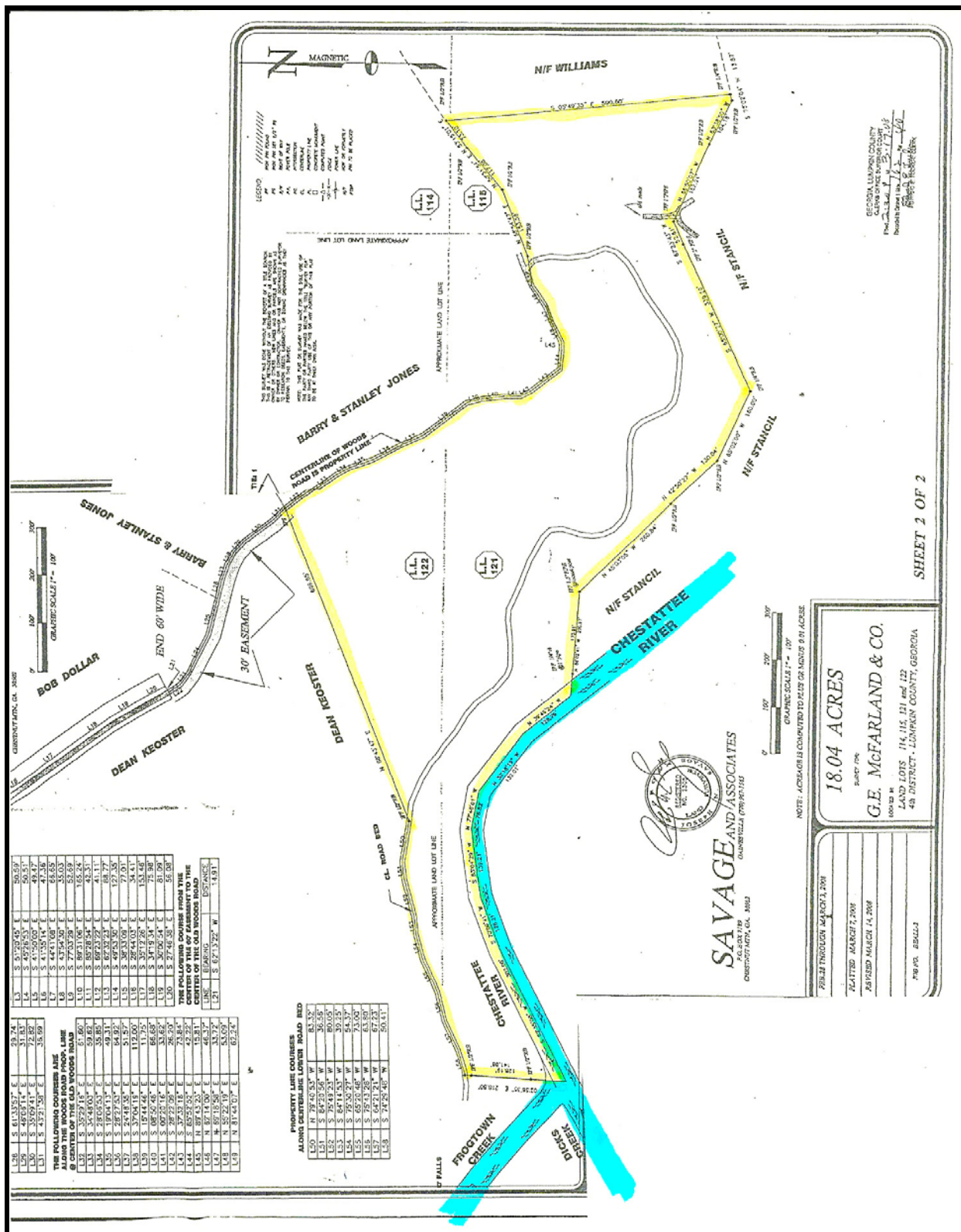
DOVER REALTY

PUBLIC SQUARE
PO BOX 731
DAHLONEGA, GA 30533

706/864-2600



A Second Generation Family Business



PROPERTY LINE COURSES
ALONG THE WOODS ROAD FROG LINE
@ CENTER OF THE OLD WOODS ROAD

L.1	S. 41°35'57" E	29.74
L.2	S. 46°55'14" E	31.83
L.3	S. 23°57'41" E	35.98
L.4	S. 42°28'55" E	50.51
L.5	S. 41°50'07" E	49.47
L.6	S. 42°11'08" E	61.63
L.7	S. 42°11'08" E	61.63
L.8	S. 42°11'08" E	61.63
L.9	S. 42°11'08" E	61.63
L.10	S. 42°11'08" E	61.63
L.11	S. 42°11'08" E	61.63
L.12	S. 42°11'08" E	61.63
L.13	S. 42°11'08" E	61.63
L.14	S. 42°11'08" E	61.63
L.15	S. 42°11'08" E	61.63
L.16	S. 42°11'08" E	61.63
L.17	S. 42°11'08" E	61.63
L.18	S. 42°11'08" E	61.63
L.19	S. 42°11'08" E	61.63
L.20	S. 42°11'08" E	61.63

THE FOLLOWING COURSE POINTS TO THE CENTER OF THE OLD WOODS ROAD

L.1	S. 42°11'08" E	61.63
L.2	S. 42°11'08" E	61.63
L.3	S. 42°11'08" E	61.63
L.4	S. 42°11'08" E	61.63
L.5	S. 42°11'08" E	61.63
L.6	S. 42°11'08" E	61.63
L.7	S. 42°11'08" E	61.63
L.8	S. 42°11'08" E	61.63
L.9	S. 42°11'08" E	61.63
L.10	S. 42°11'08" E	61.63
L.11	S. 42°11'08" E	61.63
L.12	S. 42°11'08" E	61.63
L.13	S. 42°11'08" E	61.63
L.14	S. 42°11'08" E	61.63
L.15	S. 42°11'08" E	61.63
L.16	S. 42°11'08" E	61.63
L.17	S. 42°11'08" E	61.63
L.18	S. 42°11'08" E	61.63
L.19	S. 42°11'08" E	61.63
L.20	S. 42°11'08" E	61.63

PROPERTY LINE COURSES
ALONG THE WOODS ROAD FROG LINE

L.1	S. 42°11'08" E	61.63
L.2	S. 42°11'08" E	61.63
L.3	S. 42°11'08" E	61.63
L.4	S. 42°11'08" E	61.63
L.5	S. 42°11'08" E	61.63
L.6	S. 42°11'08" E	61.63
L.7	S. 42°11'08" E	61.63
L.8	S. 42°11'08" E	61.63
L.9	S. 42°11'08" E	61.63
L.10	S. 42°11'08" E	61.63
L.11	S. 42°11'08" E	61.63
L.12	S. 42°11'08" E	61.63
L.13	S. 42°11'08" E	61.63
L.14	S. 42°11'08" E	61.63
L.15	S. 42°11'08" E	61.63
L.16	S. 42°11'08" E	61.63
L.17	S. 42°11'08" E	61.63
L.18	S. 42°11'08" E	61.63
L.19	S. 42°11'08" E	61.63
L.20	S. 42°11'08" E	61.63

NOTE: ACRES IS COMPUTED TO FEET OR MILES 8.91 ACRES

18.04 ACRES

SUBJECT TO

G.E. MCFARLAND & CO.

10003 IN

LAND LOTS 114, 115, 121 and 122

4th DISTRICT - LUMPKIN COUNTY, GEORGIA

FILED THROUGH 10/20/20

PLATTED MARCH 7, 2008

24/0000 MARCH 14, 2008

PREP. 05/01/20

Savage and Associates
SURVEYORS
DAHLONEGA, GA 30515